

Observatori del
desenvolupament
local



3r trimestre 2012

Núm. 69

L'estiu dona una treva
a l'atur, però hi ha més
desocupats que
un any enrere



MANCOMUNITAT PENEDÈS-GARRAF
Servei d'iniciatives econòmiques

CONJUNTURA ECONÒMICA DE LA COMARCA DE L'ALT PENEDÈS

Hi ha registrats 8.653 desocupats en el tercer trimestre de l'any 2012, que representen 161 aturats menys (-2%) que el passat trimestre però 637 persones més (+8%) que un any enrere. Amb tot, l'atur porta dos trimestres consecutius en descens. A l'agost, el nombre de parats es redueix gairebé en 500 persones vers al juliol. La taxa de desocupació comarcal del trimestre és del 15,48%, similar a la catalana (15,65%) i inferior a la provincial (16,08%) i a l'estatal (19,59%).

> L'atur augmenta un 8% en els darrers 12 mesos

El perfil del desocupat correspon a una dona en el 51% dels casos i a un home en el 49%, mentre que la franja d'edat més afectada és la dels 30 a 44 anys (43%). El 77% disposa d'un nivell acadèmic inferior o equivalent a l'educació obligatòria i el 7% té titulació universitària. Per altra banda, el sector econòmic més perjudicat és el dels serveis (56%), seguit pel de la indústria (20%), el de la construcció (12%), el dels desocupats sense ocupació anterior (6%) i el de l'agricultura (6%). El grup professional amb un major nombre de parats és el de les ocupacions elementals (34%). L'evolució sectorial interanual ens permet visualitzar que el sector serveis és el que presenta un major creixement de l'atur, amb 568 persones més (+13%). També augmenten en parats l'agricultura i els no ocupats anteriorment. En canvi, tenen un lleuger retrocés la indústria i la construcció.

Al llarg del període s'han formalitzat 9.664 contractes a l'Alt Penedès, 1.042 menys (-10%) que en el mateix trimestre de 2011. El 93% de la nova contractació és de caràcter temporal i, per tant, únicament el 7% és indefinida. En aquest sentit, les modalitats contractuals més utilitzades han estat la d'obra i servei (53%) i la de circumstàncies de

la producció (30%). El perfil del nou contractat correspon a un home (67%) i per edat beneficia especialment les persones d'entre 30 i 44 anys (46%). Els serveis i l'agricultura han estat els sectors econòmics amb més dinamisme contractual durant el trimestre amb un 61% i un 25%, respectivament.

Es comptabilitzen 3.285 empreses en el trimestre, 39 menys (-1%) que en el trimestre anterior i 85 menys (-2,5%) que un any enrere, on el 70% pertanyen al sector serveis, el 18% a la indústria, el 10% a la construcció i l'1% a l'agricultura. Per altra banda, els autònoms sumen un total de 7.516 persones, 118 menys (-1,5%) que en el mateix període de 2011 i 25 menys des del passat trimestre. El 65% dels autònoms es concentra al sector serveis, el 15% a la construcció, l'11% a la indústria i el 9% a l'agricultura. Pel que fa als assalariats, cal destacar-ne una elevada reducció. En el tercer trimestre n'hi ha 30.334 a la comarca, 1.389 menys (-4%) que un any enrere i 115 menys que en el segon trimestre. Els treballadors s'engloben essencialment en els serveis i a la indústria, amb un 58% i un 37%, respectivament.

> En un any, la contractació cau un 10% i els assalariats un 4%

La sinistralitat laboral s'ha reduït un 25% en relació al tercer trimestre de l'any anterior. Concretament s'han produït 263 accidents de treball amb baixa. La distribució sectorial de la sinistralitat és la següent: serveis (49%), indústria (38%), construcció (6%) i agricultura (6%).

CONJUNTURA ECONÒMICA DE LA COMARCA DEL GARRAF

L'atur porta dos trimestres consecutius disminuint. En el tercer trimestre de l'any 2012 es registren 13.270 parats, 190 menys (-1%) que l'anterior trimestre però 1.004 persones més (+8%) que un any enrere. L'índex d'atur es situa en el 16,64%, superior al català (15,65%) i al provincial (16,08%) i inferior a l'estatal (19,59%). Al juliol es trenca la tendència decreixent de l'atur que es va iniciar a l'abril.

> La desocupació ha crescut un 8% en un any

El perfil del desocupat correspon a una dona en el 51% dels casos i a un home en el 49%, mentre que per edat el 28% té entre 35 i 44 anys. Per nivell formatiu, el 76% disposa d'un nivell acadèmic inferior o equivalent a l'educació obligatòria, mentre que un 10% té estudis universitaris. Per altra banda, el sector econòmic que concentra un major nombre d'aturats és el dels serveis (2 de cada 3), seguit per la construcció (17%), la indústria (12%), els sense ocupació anterior (4%) i l'agricultura (1%). Així mateix, els grups professionals més afectats per la desocupació són els treballadors de la restauració, personals i venedors (22%) i les ocupacions elementals (21%). L'evolució interanual de l'atur en els diferents sectors ens permet veure que tots pateixen un increment de l'atur, a excepció del col·lectiu dels sense ocupació anterior que baixa en 62 persones (-9%). El que més a crescut en el darrer any ha sigut el dels serveis, amb 999 parats més (+13%).

La contractació trimestral és de 9.250 contractes, 581 menys (-6%) que en el mateix període de l'any 2011. La taxa de temporalitat s'ha situat en el 94% i, per tant, únicament el 6% dels nous contractes són indefinits. En aquest sentit, les modalitats contractuals més utilitzades han estat la de circumstàncies de la producció (55%) i la d'obra i servei (27%). El perfil del contractat en el període correspon a una

dona (52%) i beneficia especialment les persones d'entre 30 i 44 anys (42%). El 91% dels contractes del tercer trimestre de 2011 s'han realitzat dins del sector dels serveis.

En el tercer trimestre hi ha registrats 21.480 assalariats a la comarca, xifra que representa una disminució de 1.519 treballadors menys (-7%) que un any enrere i 592 empleats menys (-3%) que en el passat trimestre. La majoria dels assalariats s'ubiquen essencialment en els serveis (79%), seguit per la indústria (16%) i la construcció (5%). Per altra banda, els autònoms es xifren el 9.679 persones, 210 menys (-2%) que 12 mesos enrere i 87 menys (-1%) en relació al segon trimestre. La distribució sectorial dels treballadors per compte propi és la següent: serveis (79%), construcció (15%), indústria (6%) i agricultura (1%). Pel que fa a les empreses, se'n comptabilitzen 3.673 ubicades a la comarca, 162 menys (-4%) que en el tercer trimestre de 2012 i 78 menys (-2%). El 84% són empreses de serveis, el 10% són de la construcció i el 6% són industrials.

> Els assalariats es redueixen un 7% i la contractació un 6% en 12 mesos

Al llarg del trimestre s'han produït 195 accidents laborals amb baixa al Garraf, un 17% menys que en el tercer trimestre de 2011. La distribució dels accidents de treball en els sectors econòmics és la següent: serveis (75%), indústria (16%), la construcció (7%) i l'agricultura (3%).

Atur registrat a la comarca de l'ALT PENEDEÈS

Evolució de l'atur *	4t trim. 2011			1r trim. 2012			2n trim. 2012			3r trim. 2012			
	Octubre	Novembre	Desembre	Gener	Febrer	Març	Abril	Maig	Juny	Juliol	Agost	Setembre	
Nombre d'aturats	8.473	8.429	8.508	8.690	8.926	8.948	8.896	8.751	8.796	8.920	8.433	8.605	
Taxa d'atur (%)	15,16	15,08	15,22	15,54	15,97	16,01	15,91	15,65	15,73	15,96	15,08	15,39	
Mitjana trimestral	8.470			8.855			8.814			8.653			
Taxa d'atur trimestral (%)	Alt Penedès	15,15			15,84			15,77			15,48		
	Província Barcelona	15,53			16,06			16,03			16,08		
	Catalunya	15,45			16,01			15,75			15,65		
	Espanya	18,58			19,79			19,81			19,59		

* Nota: taxes d'atur calculades en base a la població activa local estimada de 2011.

edat i sexe	Juliol		Agost		Setembre		% S/aturats Setembre	
	Homes	Dones	Homes	Dones	Homes	Dones	Homes	Dones
16-19 anys	121	72	97	66	97	69	2,28	1,59
20-24 anys	286	215	239	216	249	230	5,86	5,28
25-29 anys	432	421	377	403	395	422	9,29	9,69
30-34 anys	591	642	526	629	550	621	12,94	14,27
35-39 anys	687	692	639	690	640	693	15,05	15,92
40-44 anys	622	622	585	595	597	584	14,04	13,42
45-49 anys	528	497	470	487	504	507	11,85	11,65
50-54 anys	492	513	451	515	472	502	11,10	11,53
55-59 anys	466	497	444	486	447	486	10,51	11,16
> 59 anys	290	234	287	231	301	239	7,08	5,49
Total	4.515	4.405	4.115	4.318	4.252	4.353	100,00	100,00
Taxa d'atur (%)	14,63	17,59	13,33	17,24	13,78	17,38	-	-

nivells acadèmics	Juliol	Agost	Setembre	% S/aturats Setembre
Sense estudis.....	82	79	73	0,85
Estudis primaris incomplets.....	492	434	486	5,65
Estudis primaris complets.....	1.209	1.103	1.141	13,26
Programes de formació professional - Estudis secundaris.....	846	798	806	9,37
Educació general - Estudis secundaris.....	5.211	4.924	4.967	57,72
Tècnics-professionals superiors - Estudis post-secundaris.....	476	475	498	5,79
Universitaris primer cicle - Estudis post-secundaris.....	274	281	294	3,42
Universitaris segon i tercer cicle - Estudis post-secundaris.....	325	334	333	3,87
Altres estudis post-secundaris.....	5	5	7	0,08
Total	8.920	8.433	8.605	100,00

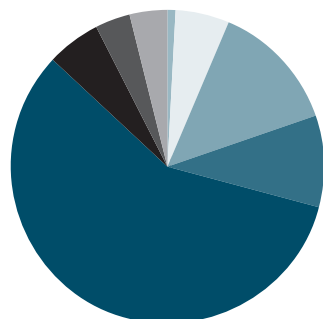
sectors econòmics	Juliol	Agost	Setembre	% S/aturats Setembre
Agricultura	550	383	534	6,21
Indústria	1.766	1.672	1.685	19,58
Construcció	1.072	989	1.003	11,66
Serveis	4.940	4.849	4.852	56,39
Sense ocupació anterior	592	540	531	6,17
Total	8.920	8.433	8.605	100,00

grups professionals	Juliol	Agost	Setembre	% S/aturats Setembre
Ocupacions militars	1	1	2	0,02
Directors i gerents	100	98	95	1,10
Professionals científics i intel·lectuals	523	528	558	6,48
Tècnics i professionals suport	737	720	727	8,45
Empleats d'oficina, comptables i administratius	1.082	1.094	1.081	12,56
Treballadors restauració, personals i venedors	1.275	1.232	1.268	14,74
Treballadors activitats agrícoles, ramaderes i pesqueres	110	85	89	1,03
Artesans, treballadors indústries i construcció	1.282	1.187	1.211	14,07
Operadors instal·lacions i màquines, i muntadors	705	668	665	7,73
Ocupacions elementals	3.105	2.820	2.909	33,81
Total	8.920	8.433	8.605	100,00

CCO-2011

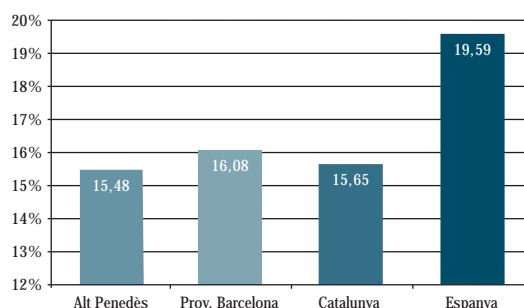
CCAE-2009

Nivells acadèmics 3r trim. '12 a l'Alt Penedès



- 0,85% ■ Sense estudis
- 5,65% □ Est. primaris incomplets
- 13,26% ■ Est. primaris complets
- 9,37% ■ Programes F. Profession.
- 57,72% ■ Educació general
- 5,79% ■ Tècnics-profes. superiors
- 3,42% ■ Universitaris primer cicle
- 3,87% ■ Univ. segon i tercer cicle
- 0,08% □ Altres estudis post-secundaris

Comparació de les taxes d'atur 3r trim. '12



Atur registrat a la comarca del GARRAF

Evolució de l'atur *	4t trim. 2011			1r trim. 2012			2n trim. 2012			3r trim. 2012		
	Octubre	Novembre	Desembre	Gener	Febrer	Març	Abril	Maig	Juny	Juliol	Agost	Setembre
Nombre d'aturats	13.140	13.332	13.267	13.574	13.752	13.766	13.665	13.622	13.093	13.182	13.188	13.439
Taxa d'atur (%)	16,48	16,72	16,64	17,03	17,25	17,27	17,14	17,09	16,42	16,53	16,54	16,86
Mitjana trimestral	13.246			13.697			13.460			13.270		
Taxa d'atur trimestral (%)	Garraf	16,62		17,18			16,88			16,64		
	Província Barcelona	15,53		16,06			16,03			16,08		
	Catalunya	15,45		16,01			15,75			15,65		
	Espanya	18,58		19,79			19,81			19,59		

* Nota: taxes d'atur calculades en base a la població activa local estimada de 2011.

edat i sexe	Juliol		Agost		Setembre		% S/aturats Setembre	
	Homes	Dones	Homes	Dones	Homes	Dones	Homes	Dones
16-19 anys	157	103	143	102	140	113	2,12	1,65
20-24 anys	372	337	355	344	401	383	6,07	5,61
25-29 anys	589	592	586	587	612	605	9,26	8,86
30-34 anys	788	818	787	824	817	854	12,37	12,50
35-39 anys	943	975	961	976	955	994	14,45	14,55
40-44 anys	843	917	857	885	874	921	13,23	13,48
45-49 anys	865	808	866	819	858	823	12,99	12,05
50-54 anys	698	830	711	814	725	816	10,97	11,94
55-59 anys	781	852	788	864	773	853	11,70	12,49
> 59 anys	460	454	456	463	452	470	6,84	6,88
Total	6.496	6.686	6.510	6.678	6.607	6.832	100,00	100,00
Taxa d'atur (%)	14,99	18,37	15,03	18,35	15,25	18,77	-	-

nivells acadèmics	Juliol	Agost	Setembre	% S/aturats Setembre
Sense estudis.....	71	69	72	0,54
Estudis primaris incomplets.....	749	740	738	5,49
Estudis primaris complets.....	1.570	1.586	1.583	11,78
Programes de formació professional - Estudis secundaris.....	1.133	1.134	1.148	8,54
Educació general - Estudis secundaris.....	7.710	7.628	7.811	58,12
Tècnics-professionals superiors - Estudis post-secundaris.....	712	725	763	5,68
Universitaris primer cicle - Estudis post-secundaris.....	492	523	514	3,82
Universitaris segon i tercer cicle - Estudis post-secundaris.....	737	776	803	5,98
Altres estudis post-secundaris.....	8	7	7	0,05
Total	13.182	13.188	13.439	100,00

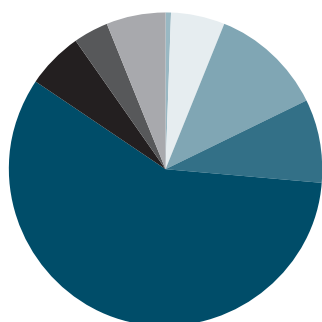
sectors econòmics	Juliol	Agost	Setembre	% S/aturats Setembre
Agricultura	119	107	132	0,98
Indústria	1.562	1.544	1.583	11,78
Construcció	2.269	2.304	2.243	16,69
Serveis	8.617	8.630	8.893	66,17
Sense ocupació anterior	615	603	588	4,38
Total	13.182	13.188	13.439	100,00

CCAE-2009

grups professionals	Juliol	Agost	Setembre	% S/aturats Setembre
Ocupacions militars	3	3	4	0,03
Directors i gerents	293	295	286	2,13
Professionals científics i intel·lectuals	926	959	959	7,14
Tècnics i professionals suport	1.321	1.356	1.363	10,14
Empleats d'oficina, comptables i administratius	1.756	1.748	1.776	13,22
Treballadors restauració, personals i venedors	2.920	2.872	3.010	22,40
Treballadors activitats agrícoles, ramaderes i pesqueres	120	111	117	0,87
Artesans, treballadors indústries i construcció	2.220	2.248	2.269	16,88
Operadors instal·lacions i màquines, i muntadors	789	790	785	5,84
Ocupacions elementals	2.834	2.806	2.870	21,36
Total	13.182	13.188	13.439	100,00

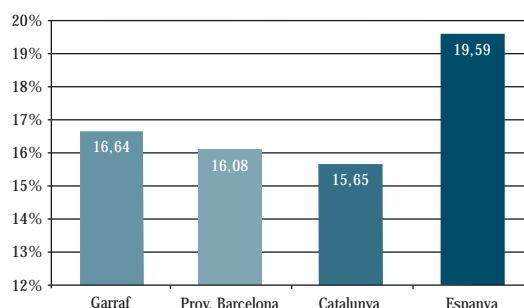
CCO-2011

Nivells acadèmics 3r trim. '12 al Garraf



- 0,54% ■ Sense estudis
- 5,49% □ Est. primaris incomplets
- 11,78% ■ Est. primaris complets
- 8,54% ■ Programes F. Profession.
- 58,12% ■ Educació general
- 5,68% ■ Tècnics-profes. superiors
- 3,82% ■ Universitaris primer cicle
- 5,98% ■ Univ. segon i tercer cicle
- 0,05% □ Altres estudis post-secundaris

Comparació de les taxes d'atur 3r trim. '12



Contractació laboral a la comarca de l'ALT PENEDEÈS

ALT PENEDEÈS

Evolució de la contractació	2011			2012								
	Octubre	Novembre	Desembre	Gener	Febrer	Març	Abril	Maig	Juny	Juliol	Agost	Setembre
Nombre de contractes	2.781	2.418	1.957	2.008	1.749	2.083	1.940	2.656	2.482	2.489	3.479	3.696
% S/Total trimestre	38,86	33,79	27,35	34,38	29,95	35,67	27,41	37,52	35,07	25,76	36,00	38,25
Total trimestral	7.156			5.840			7.078			9.664		

Tipus de contracte		obra i servei	circ. de la producció	interinitat	formació	pràctiques	relleu	jubilació parcial	temporals minusvàlids	indefinitos	altres tipus contractes
		3r trim. '12	Juliol	790	1.121	359	14	3	4	11	5
	Agost	2.132	868	303	1	1	4	8	-	162	-
	Setembre	2.173	939	265	2	4	7	8	3	295	-
TOTAL TRIMESTRE		5.095	2.928	927	17	8	15	27	8	639	-
% S/Total Contractes		52,72	30,30	9,59	0,18	0,08	0,16	0,28	0,08	6,61	-

Edats		Menor de 20 anys	De 20 a 24 anys	De 25 a 29 anys	De 30 a 44 anys	Major de 44 anys	Sexes		
		Homes	Dones						
3r trim. '12	Juliol	182	504	407	1.031	365	Juliol	1.369	1.120
	Agost	137	528	548	1.636	630	Agost	2.580	899
	Setembre	149	530	563	1.767	687	Setembre	2.566	1.130
TOTAL TRIMESTRE		468	1.562	1.518	4.434	1.682	TOTAL TRIMESTRE	6.515	3.149
% S/Contractes		4,84	16,16	15,71	45,88	17,40	% S/Contractes	67,42	32,58
Barcelona % (prov.)		4,10	18,58	18,71	42,28	16,33	Barcelona % (prov.)	50,60	49,40
Catalunya %		5,20	18,58	17,86	41,93	16,43	Catalunya %	51,83	48,17
Espanya %		3,48	16,27	17,99	42,89	19,36	Espanya %	54,44	45,56

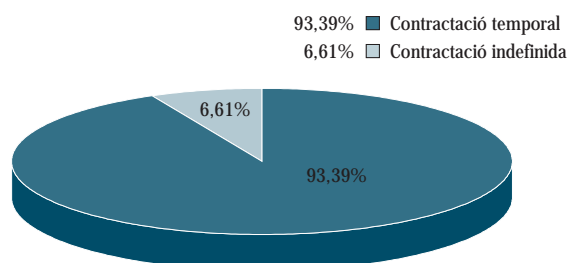
Sectors econòmics		Agricultura	Indústria	Construcció	Serveis
		3r trim. '12	Juliol	56	302
	Agost	1.229	495	61	1.694
	Setembre	1.131	338	64	2.163
TOTAL TRIMESTRE		2.416	1.135	233	5.880
% S/Total Contractes		25,00	11,74	2,41	60,84
Barcelona % (prov.)		0,96	6,22	4,72	88,10
Catalunya %		4,22	6,16	4,88	84,74
Espanya %		11,64	6,02	6,68	75,67

Comparació amb Barcelona, Catalunya i Espanya per temporalitat

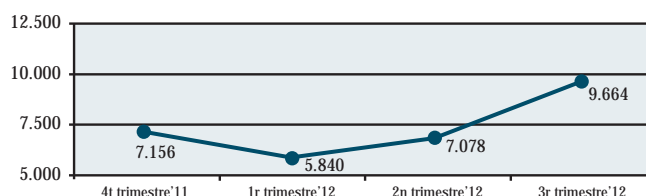
TERRITORI	% contractació indefinida	% contractació temporal
Alt Penedès	6,61	93,39
Barcelona (prov.)	10,58	89,42
Catalunya	10,00	90,00
Espanya	6,94	93,06

CCAE 2009

Tipus de contracte a l'Alt Penedès



Evolució de la contractació a l'Alt Penedès



Contractació laboral a la comarca del GARRAF

Evolució de la contractació	2011			2012								
	Octubre	Novembre	Desembre	Gener	Febrer	Març	Abril	Maig	Juny	Juliol	Agost	Setembre
Nombre de contractes	2.871	2.849	2.255	2.100	2.154	2.584	2.557	3.050	3.398	3.970	2.681	2.599
% S/Total trimestre	36,00	35,72	28,28	30,71	31,50	37,79	28,40	33,87	37,73	42,92	28,98	28,10
Total trimestral	7.975			6.838			9.005			9.250		

Tipus de contracte	obra i servei	circ. de la producció	interinitat	formació	pràctiques	relleu	jubilació parcial	temporals minusvàlids	indefinitos	altres tipus contractes	
3r trim. '12	Juliol	1.070	2.273	362	8	5	2	4	4	242	-
	Agost	652	1.561	329	1	-	-	-	3	133	2
	Setembre	802	1.251	327	2	5	6	6	2	197	1
TOTAL TRIMESTRE	2.524	5.085	1.018	11	10	8	10	9	572	3	
% S/Total Contractes	27,29	54,97	11,01	0,12	0,11	0,09	0,11	0,10	6,18	0,03	

Edats	Menor de 20 anys	De 20 a 24 anys	De 25 a 29 anys	De 30 a 44 anys	Major de 44 anys	Sexes			
						Homes	Dones		
3r trim. '12	Juliol	261	695	612	1.590	812	Juliol	1.909	2.061
	Agost	142	348	423	1.190	578	Agost	1.326	1.355
	Setembre	92	385	444	1.136	542	Setembre	1.220	1.379
TOTAL TRIMESTRE	495	1.428	1.479	3.916	1.932	TOTAL TRIMESTRE	4.455	4.795	
% S/Contractes	5,35	15,44	15,99	42,34	20,89	% S/Contractes	48,16	51,84	
Barcelona % (prov.)	4,10	18,58	18,71	42,28	16,33	Barcelona % (prov.)	50,60	49,40	
Catalunya %	5,20	18,58	17,86	41,93	16,43	Catalunya %	51,83	48,17	
Espanya %	3,48	16,27	17,99	42,89	19,36	Espanya %	54,44	45,56	

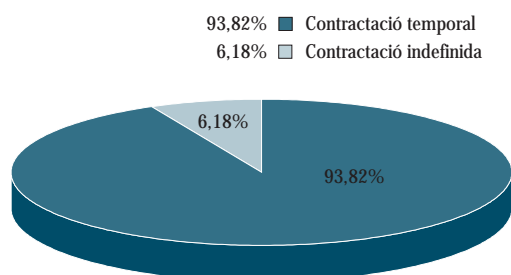
Sectors econòmics	Agricultura	Indústria	Construcció	Serveis	
3r trim. '12	Juliol	9	133	117	3.711
	Agost	35	101	68	2.477
	Setembre	124	119	92	2.264
TOTAL TRIMESTRE	168	353	277	8.452	
% S/Total Contractes	1,82	3,82	2,99	91,37	
Barcelona % (prov.)	0,96	6,22	4,72	88,10	
Catalunya %	4,22	6,16	4,88	84,74	
Espanya %	11,64	6,02	6,68	75,67	

Comparació amb Barcelona, Catalunya i Espanya per temporalitat

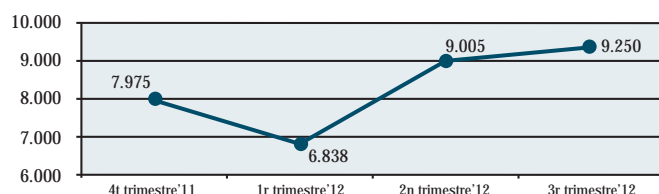
TERRITORI	% contractació indefinida	% contractació temporal
Garraf	6,18	93,82
Barcelona (prov.)	10,58	89,42
Catalunya	10,00	90,00
Espanya	6,94	93,06

CCAE 2009

Tipus de contracte al Garraf



Evolució de la contractació al Garraf



Perfil més habitual de l'aturat durant el 3r trim. '12 (Setembre)

Setembre 2012	Alt Penedès	Freqüència	Garraf	Freqüència
Sexe	Dona Home	51% 49%	Dona Home	51% 49%
Edat	Homes: 35-44 anys	29%	Homes: 35-49 anys	41%
	Dones: 30-39 anys	30%	Dones: 30-44 anys	41%
Nivell acadèmic	Educació general	58%	Educació general	58%
Grup professional	Ocupacions elementals	34%	Treballadors restauració, personals i venedors Ocupacions elementals	22% 21%
Sector econòmic	Serveis Indústria	56% 20%	Serveis Construcció	66% 17%

Perfil més habitual de contractació durant el 3r trim. '12

3r trimestre 2012	Alt Penedès	Freqüència	Garraf	Freqüència
Sexe	Home	67%	Dona	52%
Edat	De 30 a 44 anys	46%	De 30 a 44 anys	42%
Tipus de contracte	Obra i servei	53%	Circumstàncies de la producció	55%
	Circumstàncies de la producció	30%	Obra i servei	27%
Sector econòmic	Serveis Agricultura	61% 25%	Serveis	91%
Temporalitat	Contractes temporals	93%	Contractes temporals	94%

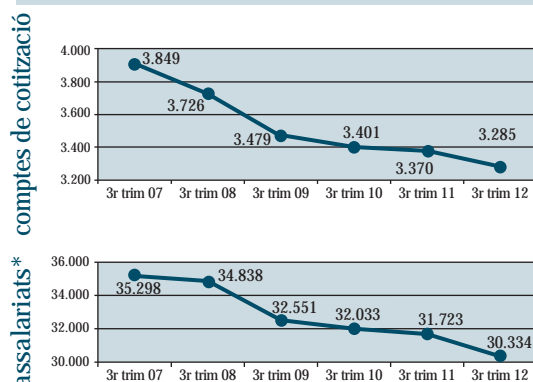
Comptes de cotització i assalariats* a l'ALT PENEDÈS

ALT PENEDÈS, 3r trimestre '12

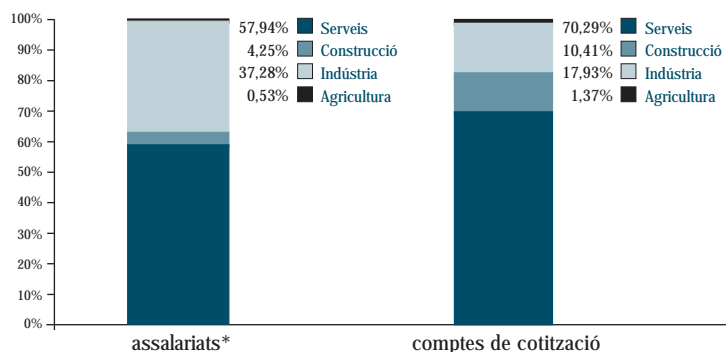
Evolució	3r trim. 2007	3r trim. 2008	3r trim. 2009	3r trim. 2010	3r trim. 2011	3r trim. 2012
Evolució dels comptes de cotització	3.849	3.726	3.479	3.401	3.370	3.285
Evolució dels assalariats*	35.298	34.838	32.551	32.033	31.723	30.334
Evolució grandària	9,17	9,35	9,36	9,42	9,41	9,23

Personal ocupat	Comptes de cotització	%	Assalariats*	%
Fins a 50 treballadors	3.185	96,96	15.489	51,06
De 51 a 250 treballadors	89	2,71	9.082	29,94
De 251 i més treballadors	11	0,33	5.763	19,00
Total	3.285	100,00	30.334	100,00

Evolució comptes de cotització i assalariats*



Assalariats* i comptes de cotització per sector econòmic a l'Alt Penedès



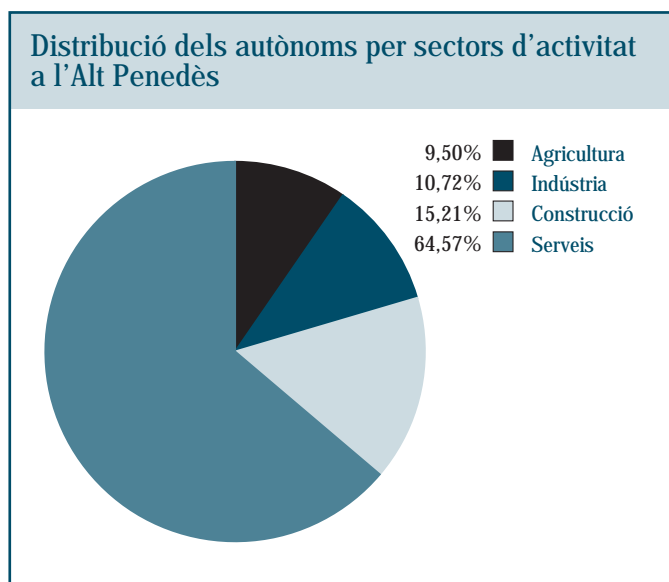
Sector econòmic	Agricultura	Indústria	Construcció	Serveis	Total
Assalariats*	160	11.310	1.288	17.576	30.334
%	0,53	37,28	4,25	57,94	100,00
Comptes de cotització	45	589	342	2.309	3.285
%	1,37	17,93	10,41	70,29	100,00

* Nota: les dades del Règim General de la Seguretat Social d'aquest trimestre no inclouen ni el Sistema Especial Agrari ni el Sistema Especial de Treballadors de la Llar, integrats recentment.

Autònoms a l'ALT PENEDÈS

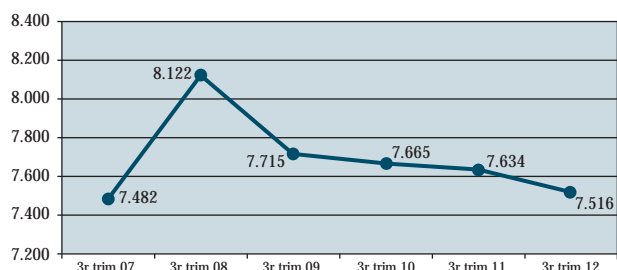
Evolució	3r trim. 2007	3r trim. 2008	3r trim. 2009	3r trim. 2010	3r trim. 2011	3r trim. 2012
Evolució autònoms	7.482	8.122	7.715	7.665	7.634	7.516

* A partir de gener de 2008 el règim especial agrari per compte propi s'integra en el règim especial de treballadors autònoms.



Autònoms per sectors		%
Agricultura	714	9,50
Indústria	806	10,72
Construcció	1.143	15,21
Serveis	4.853	64,57
Total	7.516	100,00

Evolució dels autònoms a l'Alt Penedès

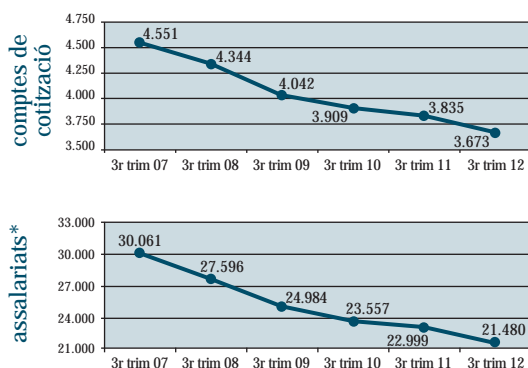


Comptes de cotització i assalariats* al GARRAF

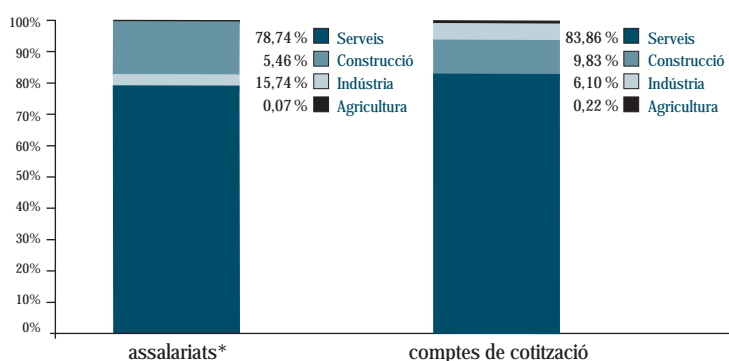
Evolució	3r trim. 2007	3r trim. 2008	3r trim. 2009	3r trim. 2010	3r trim. 2011	3r trim. 2012
Evolució dels comptes de cotització	4.551	4.344	4.042	3.909	3.835	3.673
Evolució dels assalariats*	30.061	27.596	24.984	23.557	22.999	21.480
Evolució grandària	6,61	6,35	6,18	6,03	6,00	5,85

Personal ocupat	Comptes de cotització	%	Assalariats*	%
Fins a 50 treballadors	3.621	98,58	14.080	65,55
De 51 a 250 treballadors	45	1,23	4.321	20,12
De 251 i més treballadors	7	0,19	3.079	14,33
Total	3.673	100,00	21.480	100,00

Evolució comptes de cotització i assalariats*



Assalariats* i comptes de cotització per sector econòmic al Garraf



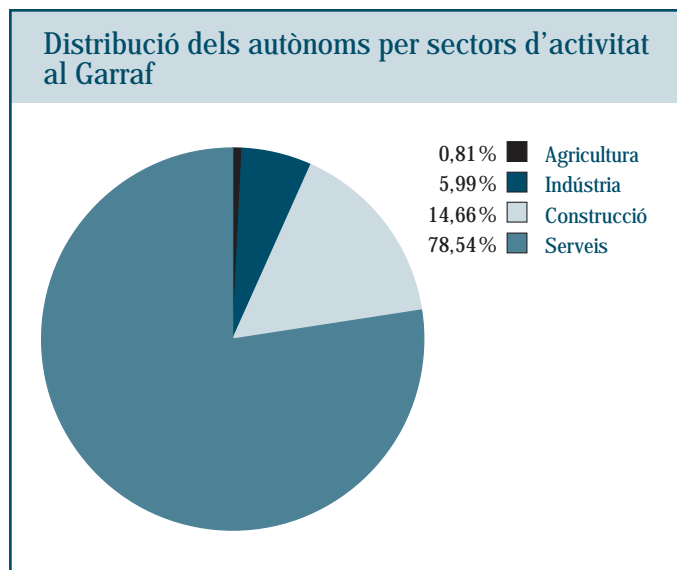
Sector econòmic	Agricultura	Indústria	Construcció	Serveis	Total
Assalariats*	14	3.380	1.173	16.913	21.480
%	0,07	15,74	5,46	78,74	100,00
Comptes de cotització	8	224	361	3.080	3.673
%	0,22	6,10	9,83	83,86	100,00

* Nota: les dades del Règim General de la Seguretat Social d'aquest trimestre no inclouen ni el Sistema Especial Agrari ni el Sistema Especial de Treballadors de la Llar, integrats recentment.

Autònoms al GARRAF

Evolució	3r trim. 2007	3r trim. 2008	3r trim. 2009	3r trim. 2010	3r trim. 2011	3r trim. 2012
Evolució autònoms	10.726	10.729	10.020	9.841	9.889	9.679

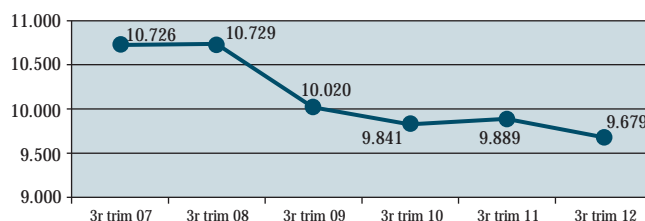
A partir de gener de 2008 el règim especial agrari per compte propi s'integra en el règim especial de treballadors autònoms.



Autònoms per sectors

Sector	Quantitat	%
Agricultura	78	0,81
Indústria	580	5,99
Construcció	1.419	14,66
Serveis	7.602	78,54
Total	9.679	100,00

Evolució dels autònoms al Garraf



Atur per sexe i edat als municipis de l'ALT PENEDEÈS i el GARRAF

Atur per edat i sexe	16-24 anys		25-34 anys		35-44 anys		45-54 anys		55 i més anys	
	Homes	Dones	Homes	Dones	Homes	Dones	Homes	Dones	Homes	Dones
Avinyonet del Penedès	4	2	15	9	12	12	13	10	9	12
Les Cabanyes	3	3	4	9	10	9	2	9	6	4
Castellet i la Gornal	8	6	17	13	23	28	27	31	16	16
Castellví de la Marca	4	6	14	12	17	19	10	14	7	11
Font-rubí	1	3	6	9	15	18	10	13	6	6
Gelida	18	14	59	73	76	90	70	65	41	42
La Granada	6	4	12	20	15	24	13	20	13	16
Mediona	2	-	12	17	30	28	24	16	17	17
Olèrdola	12	7	27	20	36	37	28	32	26	28
Olesa de Bonesvalls	6	7	11	14	27	26	15	15	15	5
Pacs del Penedès	1	-	7	5	9	11	6	6	10	8
El Pla del Penedès	2	2	8	10	10	13	5	8	7	5
Pontons	1	3	1	3	7	8	5	6	6	4
Puigdàlber	2	3	2	2	6	8	9	3	3	3
Sant Cugat Sesgarrigues	1	2	3	10	7	3	5	8	5	9
Sant Llorenç d'Hortons	8	2	15	30	14	26	24	31	14	22
Sant Martí Sarroca	4	9	16	42	22	35	16	21	15	20
Sant Pere de Riudebitlles	7	3	12	15	30	25	11	19	21	11
Sant Quintí de Mediona	8	4	23	31	34	21	21	27	15	15
Sant Sadurní d'Anoia	34	31	83	87	80	116	93	116	60	74
Santa Fe del Penedès	2	-	2	4	-	5	4	2	-	4
Santa Margarida i els Monjos	24	34	78	103	91	107	83	68	58	47
Subirats	9	5	16	18	18	26	18	26	19	16
Torrelavit	1	1	5	10	8	12	4	6	7	9
Torrelles de Foix	8	8	33	31	39	39	35	28	28	29
Vilafranca del Penedès	169	137	462	438	596	524	418	407	318	286
Vilobí del Penedès	1	3	2	8	5	7	7	2	6	6
Total setembre	346	299	945	1.043	1.237	1.277	976	1.009	748	725

ALT PENEDEÈS, setembre '12

Atur per edat i sexe	16-24 anys		25-34 anys		35-44 anys		45-54 anys		55 i més anys	
	Homes	Dones	Homes	Dones	Homes	Dones	Homes	Dones	Homes	Dones
Canyelles	14	24	34	49	60	71	41	41	50	44
Cubelles	46	52	136	162	189	215	122	144	104	131
Olivella	18	9	30	42	42	63	36	39	22	28
Sant Pere de Ribes	138	118	360	320	434	484	382	377	256	256
Sitges	34	30	147	158	207	229	191	215	171	174
Vilanova i la Geltrú	291	263	722	728	897	853	811	823	622	690
Total setembre	541	496	1.429	1.459	1.829	1.915	1.583	1.639	1.225	1.323

GARRAF, setembre '12

Atur per nivell acadèmic a l'ALT PENEDEÈS i el GARRAF

Atur per nivell acadèmic	Sense estudis	Estudis primaris incomplets	Estudis primaris complets	Programes formació professional <small>Estudis secundaris</small>	Educació general <small>Estudis secundaris</small>	Tècnics professionals superiors <small>Estudis post-secdararis</small>	Universitaris primer cycle <small>Estudis post-secdararis</small>	Universitaris segon i tercer cycle <small>Estudis post-secdararis</small>	Altres Estudis post-secdararis
Avinyonet del Penedès	2	2	14	12	58	4	3	3	-
Les Cabanyes	-	2	6	8	32	4	3	4	-
Castellet i la Gornal	2	8	22	17	118	11	1	5	1
Castellví de la Marca	1	5	7	15	73	9	3	1	-
Font-rubí	-	6	12	10	44	7	2	6	-
Gelida	12	23	42	69	301	54	26	21	-
La Granada	-	9	14	17	78	13	6	6	-
Mediona	-	1	16	11	103	16	11	5	-
Olèrdola	1	14	23	25	152	15	12	11	-
Olesa de Bonesvalls	2	3	7	18	91	14	4	2	-
Pacs del Penedès	-	1	4	5	37	8	1	7	-
El Pla del Penedès	1	3	12	4	41	3	2	4	-
Pontons	-	3	4	4	30	2	-	-	1
Puigdàlber	-	1	3	1	30	3	1	2	-
Sant Cugat Sesgarrigues	-	2	6	3	36	2	2	2	-
Sant Llorenç d'Hortons	3	8	16	23	107	17	6	6	-
Sant Martí Sarroca	-	4	16	30	116	19	6	9	-
Sant Pere de Riudebitlles	4	11	28	14	84	6	4	3	-
Sant Quintí de Mediona	1	18	27	24	109	6	5	9	-
Sant Sadurní d'Anoia	10	43	89	69	450	45	30	38	-
Santa Fe del Penedès	-	2	2	2	12	-	3	2	-
Santa Margarida i els Monjos	12	49	92	52	424	29	21	13	1
Subirats	-	6	17	24	98	8	8	10	-
Torrelavit	-	1	6	7	36	6	2	5	-
Torrelles de Foix	-	8	37	33	185	6	3	6	-
Vilafranca del Penedès	22	251	615	302	2.093	189	128	151	4
Vilobí del Penedès	-	2	4	7	29	2	1	2	-
Total setembre	73	486	1.141	806	4.967	498	294	333	7

Atur per nivell acadèmic	Sense estudis	Estudis primaris incomplets	Estudis primaris complets	Programes formació professional <small>Estudis secundaris</small>	Educació general <small>Estudis secundaris</small>	Tècnics professionals superiors <small>Estudis post-secdararis</small>	Universitaris primer cycle <small>Estudis post-secdararis</small>	Universitaris segon i tercer cycle <small>Estudis post-secdararis</small>	Altres Estudis post-secdararis
Canyelles	1	8	53	54	256	28	17	11	-
Cubelles	2	47	133	139	773	90	49	68	-
Olivella	-	10	32	33	208	28	8	10	-
Sant Pere de Ribes	18	192	375	251	1.889	149	96	152	3
Sitges	5	44	141	114	869	99	102	181	1
Vilanova i la Geltrú	46	437	849	557	3.816	369	242	381	3
Total setembre	72	738	1.583	1.148	7.811	763	514	803	7

ALT PENEDEÈS, setembre '12

GARRAF, setembre '12

Atur per grup professional a l'ALT PENEDEÈS i el GARRAF

Atur per grup professional	Ocupacions militars	Directors i gerents	Professionals científics i intel·lectuals	Tècnics i professionals suport	Empleats d'oficina, comptables i administratius	Treballadors restauració, personals i venedors	Treballadors activitats agrícoles, ramaderes i pesqueres	Artesans, treballadors indústries i construcció	Operadors instal·lacions i màquines, i muntadors	Ocupacions elementals
Avinyonet del Penedès	1	3	6	8	9	9	3	13	8	38
Les Cabanyes	-	1	5	8	12	10	1	6	4	12
Castellet i la Gornal	-	2	8	18	21	32	1	35	18	50
Castellví de la Marca	-	1	4	7	19	17	-	15	13	38
Font-rubí	-	-	4	7	15	10	3	16	10	22
Gelida	-	9	37	66	81	92	6	60	28	169
La Granada	-	4	10	7	25	30	-	22	6	39
Mediona	-	1	15	23	19	20	2	33	20	30
Olèrdola	-	3	18	28	48	25	2	39	27	63
Olesa de Bonesvalls	-	4	4	15	18	27	1	19	19	34
Pacs del Penedès	-	1	5	12	7	9	1	7	6	15
El Pla del Penedès	-	2	6	3	10	16	3	9	6	15
Pontons	-	1	1	4	3	8	1	7	3	16
Puigdàlber	-	-	4	2	5	7	-	5	4	14
Sant Cugat Sesgarrigues	-	-	6	6	12	7	1	5	2	14
Sant Llorenç d'Hortons	-	4	16	21	27	34	3	18	17	46
Sant Martí Sarroca	-	5	15	16	37	32	3	25	10	57
Sant Pere de Riudebitlles	-	1	8	10	16	19	-	20	23	57
Sant Quintí de Mediona	-	2	13	12	25	28	1	25	12	81
Sant Sadurní d'Anoia	-	6	63	70	102	92	1	107	98	235
Santa Fe del Penedès	-	-	3	3	2	3	-	1	3	8
Santa Margarida i els Monjos	1	5	23	50	68	92	10	108	40	296
Subirats	-	3	15	17	25	26	2	22	25	36
Torrelavit	-	2	8	5	6	13	-	6	4	19
Torrelles de Foix	-	-	8	15	23	55	4	59	28	86
Vilafranca del Penedès	-	35	248	289	437	548	40	526	227	1.405
Vilobí del Penedès	-	-	5	5	9	7	-	3	4	14
Total setembre	2	95	558	727	1.081	1.268	89	1.211	665	2.909

CCO-2011

Atur per grup professional	Ocupacions militars	Directors i gerents	Professionals científics i intel·lectuals	Tècnics i professionals suport	Empleats d'oficina, comptables i administratius	Treballadors restauració, personals i venedors	Treballadors activitats agrícoles, ramaderes i pesqueres	Artesans, treballadors indústries i construcció	Operadors instal·lacions i màquines, i muntadors	Ocupacions elementals
Canyelles	-	11	17	42	54	98	2	96	27	81
Cubelles	1	27	75	144	213	295	2	201	80	263
Olivella	1	8	25	34	51	72	1	48	28	61
Sant Pere de Ribes	-	60	188	257	376	691	39	635	202	677
Sitges	-	74	191	222	248	404	6	138	61	212
Vilanova i la Geltrú	2	106	463	664	834	1.450	67	1.151	387	1.576
Total setembre	4	286	959	1.363	1.776	3.010	117	2.269	785	2.870

CCO-2011

Atur per sector econòmic i taxa d'atur registrat, a l'ALT PENEDEÈS i el GARRAF

Atur per sector econòmic	Agricultura	Indústria	Construcció	Serveis	Sense ocupació anterior	Taxa d'atur registrat (%)
Avinyonet del Penedès	9	23	13	44	9	11,24%
Les Cabanyes	2	14	3	33	7	11,85%
Castellet i la Gornal	5	28	28	121	3	16,14%
Castellví de la Marca	4	36	12	60	2	13,77%
Font-rubí	5	18	14	43	7	12,31%
Gelida	10	93	66	345	34	14,05%
La Granada	8	34	15	76	10	13,19%
Mediona	1	51	20	91	-	14,03%
Olèrdola	9	53	31	151	9	13,29%
Olesa de Bonesvalls	4	30	24	77	6	14,43%
Pacs del Penedès	4	15	2	41	1	13,52%
El Pla del Penedès	7	18	6	34	5	11,73%
Pontons	2	9	2	26	5	14,10%
Puigdàlber	2	10	5	22	2	14,19%
Sant Cugat Sesgarrigues	4	10	4	32	3	10,86%
Sant Llorenç d'Hortons	5	41	15	119	6	13,70%
Sant Martí Sarroca	17	41	21	111	10	12,30%
Sant Pere de Riudebitlles	10	34	20	81	9	13,02%
Sant Quintí de Mediona	24	46	29	88	12	18,62%
Sant Sadurní d'Anoia	54	164	72	426	58	11,94%
Santa Fe del Penedès	-	5	2	14	2	10,65%
Santa Margarida i els Monjos	40	153	84	365	51	18,01%
Subirats	6	45	20	94	6	11,17%
Torrelavit	1	15	5	41	1	8,27%
Torrelles de Foix	17	56	42	150	13	22,47%
Vilafranca del Penedès	280	635	443	2.140	257	18,05%
Vilobí del Penedès	4	8	5	27	3	8,41%
Total setembre	534	1.685	1.003	4.852	531	15,39%

CCAE 2009

Atur per sector econòmic	Agricultura	Indústria	Construcció	Serveis	Sense ocupació anterior	Taxa d'atur registrat (%)
Canyelles	4	58	77	270	19	18,02%
Cubelles	8	129	212	914	38	16,56%
Olivella	3	50	37	226	13	15,97%
Sant Pere de Ribes	45	343	618	1.961	158	19,53%
Sitges	6	141	158	1.205	46	9,91%
Vilanova i la Geltrú	66	862	1.141	4.317	314	18,75%
Total setembre	132	1.583	2.243	8.893	588	16,86%

CCAE 2009

ALT PENEDEÈS, setembre '12

GARRAF, setembre '12

Contractació per mes d'inici i sectors econòmics a l'ALT PENEDEÈS i el GARRAF

Contractació per mes d'inici, 3r trimestre '12	juliol	agost	setembre	Total	Contractació per sectors econòmics			
					Agricultura	Indústria	Construcció	Serveis
Avinyonet del Penedès	27	111	103	241	154	16	3	68
Les Cabanyes	28	31	12	71	17	12	1	41
Castellet i la Gornal	46	61	61	168	73	61	2	32
Castellví de la Marca	10	82	81	173	140	20	1	12
Font-rubí	11	88	134	233	163	9	11	50
Gelida	100	124	89	313	88	16	7	202
La Granada	61	99	132	292	67	25	3	197
Mediona	92	108	125	325	60	3	4	258
Olèrdola	227	249	315	791	167	202	16	406
Olesa de Bonesvalls	21	18	11	50	5	10	7	28
Pacs del Penedès	75	76	50	201	35	49	7	110
El Pla del Penedès	5	92	55	152	89	4	-	59
Pontons	2	3	22	27	23	-	-	4
Puigdàlber	8	19	9	36	15	3	-	18
Sant Cugat Sesgarrigues	33	79	53	165	39	56	7	63
Sant Llorenç d'Hortons	41	64	120	225	84	13	3	125
Sant Martí Sarroca	32	156	199	387	293	8	1	85
Sant Pere de Riudebitlles	30	38	44	112	8	20	6	78
Sant Quintí de Mediona	41	33	25	99	26	36	2	35
Sant Sadurn d'Anoia	276	435	340	1.051	163	187	29	672
Santa Fe del Penedès	18	6	11	35	8	7	2	18
Santa Margarida i els Monjos	267	235	286	788	60	55	14	659
Subirats	61	230	177	468	258	57	7	146
Torrelavit	23	210	105	338	64	101	1	172
Torrelles de Foix	45	66	67	178	58	3	13	104
Vilafranca del Penedès	875	687	976	2.538	161	144	84	2.149
Vilobí del Penedès	34	79	94	207	98	18	2	89
Total trimestre	2.489	3.479	3.696	9.664	2.416	1.135	233	5.880

ALT PENEDEÈS, 3r trimestre '12

Contractació per mes d'inici, 3r trimestre '12	juliol	agost	setembre	Total	Contractació per sectors econòmics			
					Agricultura	Indústria	Construcció	Serveis
Canyelles	29	20	49	98	2	32	5	59
Cubelles	195	113	97	405	1	15	21	368
Olivella	15	14	20	49	12	3	6	28
Sant Pere de Ribes	356	217	395	968	109	46	47	766
Sitges	1.233	840	654	2.727	-	14	47	2.666
Vilanova i la Geltrú	2.142	1.477	1.384	5.003	44	243	151	4.565
Total trimestre	3.970	2.681	2.599	9.250	168	353	277	8.452

GARRAF, 3r trim. '12

Contractació per edats i per sexes a l'ALT PENEDEÈS i el GARRAF

Contractació per sexes 3r trim'12	Homes	Dones	Total	Contractació per edats 3r trim'12				
				Menor de 20 anys	De 20 a 24 anys	De 25 a 29 anys	De 30 a 44 anys	Major de 44 anys
Avinyonet del Penedès	200	41	241	13	27	30	122	49
Les Cabanyes	53	18	71	7	11	13	33	7
Castellet i la Gornal	132	36	168	5	15	36	74	38
Castellví de la Marca	153	20	173	15	14	19	84	41
Font-rubí	208	25	233	6	22	39	112	54
Gelida	182	131	313	17	64	39	126	67
La Granada	166	126	292	13	37	60	152	30
Mediona	237	88	325	14	48	36	178	49
Olèrdola	521	270	791	20	88	98	406	179
Olesa de Bonesvalls	25	25	50	7	5	9	19	10
Pacs del Penedès	135	66	201	7	41	26	96	31
El Pla del Penedès	123	29	152	7	20	16	80	29
Pontons	23	4	27	-	4	4	14	5
Puigdàlber	18	18	36	1	8	4	14	9
Sant Cugat Sesgarrigues	135	30	165	4	21	30	84	26
Sant Llorenç d'Hortons	194	31	225	6	43	37	88	51
Sant Martí Sarroca	300	87	387	22	42	55	179	89
Sant Pere de Riudebitlles	62	50	112	10	15	16	52	19
Sant Quintí de Mediona	59	40	99	9	19	9	46	16
Sant Sadurní d'Anoia	727	324	1.051	36	187	187	491	150
Santa Fe del Penedès	28	7	35	8	4	3	13	7
Santa Margarida i els Monjos	527	261	788	24	77	158	433	96
Subirats	379	89	468	24	74	47	219	104
Torrelavit	301	37	338	14	60	40	155	69
Torrelles de Foix	122	56	178	11	30	31	81	25
Vilafranca del Penedès	1.325	1.213	2.538	155	564	454	982	383
Vilobí del Penedès	180	27	207	13	22	22	101	49
Total trimestre	6.515	3.149	9.664	468	1.562	1.518	4.434	1.682

ALT PENEDEÈS, 3r trimestre '12

Contractació per sexes 3r trim'12	Homes	Dones	Total	Contractació per edats 3r trim'12				
				Menor de 20 anys	De 20 a 24 anys	De 25 a 29 anys	De 30 a 44 anys	Major de 44 anys
Canyelles	72	26	98	2	15	8	53	20
Cubelles	170	235	405	38	97	68	148	54
Olivella	39	10	49	1	5	11	21	11
Sant Pere de Ribes	421	547	968	62	159	128	410	209
Sitges	1.305	1.422	2.727	214	496	464	1.101	452
Vilanova i la Geltrú	2.448	2.555	5.003	178	656	800	2.183	1.186
Total trimestre	4.455	4.795	9.250	495	1.428	1.479	3.916	1.932

GARRAF, 3r trim. '12

Contractació per tipus de contractes a l'ALT PENEDÈS i el GARRAF

Contractació per tipus de contracte 3r trim'12	Obra i servei	Circ. producció	Interinitat	Formació	Pràctiques	Relleu	Jubilació parcial	Altres contr. temporals	Indefinitos
Avinyonet del Penedès	186	24	17	-	1	-	-	-	13
Les Cabanyes	29	31	1	-	-	1	1	2	6
Castellet i la Gornal	90	53	3	-	-	-	4	-	18
Castellví de la Marca	149	7	1	-	-	-	-	1	15
Font-rubí	179	31	7	1	-	-	-	-	15
Gelida	192	73	28	-	-	1	1	1	17
La Granada	144	113	19	-	-	1	2	-	13
Mediona	77	239	3	-	-	-	-	-	6
Olèrdola	242	334	150	-	1	-	1	-	63
Olesa de Bonesvalls	16	23	2	-	-	-	2	-	7
Pacs del Penedès	75	82	27	1	-	-	-	1	15
El Pla del Penedès	138	8	4	-	-	-	-	-	2
Pontons	24	1	1	-	-	-	-	-	1
Puigdàlber	27	7	1	-	-	-	-	-	1
Sant Cugat Sesgarrigues	117	27	15	-	-	-	-	-	6
Sant Llorenç d'Hortons	172	26	7	-	1	-	1	-	18
Sant Martí Sarroca	354	18	4	-	-	1	1	-	9
Sant Pere de Riudebitlles	56	39	7	-	-	-	-	-	10
Sant Quintí de Mediona	48	41	3	-	-	-	-	-	7
Sant Sadurn d'Anoia	644	265	68	1	1	3	2	1	66
Santa Fe del Penedès	14	19	-	-	-	-	-	-	2
Santa Margarida i els Monjos	177	448	116	-	-	-	2	-	45
Subirats	369	65	12	-	-	-	-	-	22
Torrelavit	267	30	4	-	-	1	-	-	36
Torrelles de Foix	90	78	1	-	-	-	-	-	9
Vilafranca del Penedès	1.025	841	423	14	4	7	10	2	212
Vilobí del Penedès	194	5	3	-	-	-	-	-	5
Total trimestre	5.095	2.928	927	17	8	15	27	8	639

ALT PENEDÈS, 3r trimestre '12

Contractació per tipus de contracte 3r trim'12	Obra i servei	Circ. producció	Interinitat	Formació	Pràctiques	Relleu	Jubilació parcial	Altres contr. temporals	Indefinitos
Canyelles	14	73	5	-	-	-	1	-	5
Cubelles	130	212	24	2	-	-	-	-	37
Olivella	27	16	1	1	-	-	-	-	4
Sant Pere de Ribes	288	352	242	-	2	2	2	1	79
Sitges	749	1.761	65	4	1	2	2	1	142
Vilanova i la Geltrú	1.316	2.671	681	4	7	4	5	10	305
Total trimestre	2.524	5.085	1.018	11	10	8	10	12	572

GARRAF, 3r trim. '12

Comptes de cotització i assalariats* per sector econòmic a l'ALT PENEDEÈS i el GARRAF

Afiliats per sectors econòmics	Agricultura	Indústria	Construcció	Serveis	Total	Comptes de cotització
Avinyonet del Penedès	19	128	15	127	289	62
Les Cabanyes	-	37	2	79	118	29
Castellet i la Gornal	-	796	9	95	900	46
Castellví de la Marca	5	126	46	63	240	41
Font-rubí	7	118	34	66	225	53
Gelida	-	438	40	720	1.198	119
La Granada	6	151	12	277	446	59
Mediona	-	229	23	146	398	38
Olèrdola	3	1.205	59	1.331	2.598	214
Olesa de Bonesvalls	-	92	13	82	187	32
Pacs del Penedès	-	369	58	600	1.027	46
El Pla del Penedès	1	30	8	100	139	43
Pontons	1	-	6	21	28	8
Puigdàlber	-	19	-	13	32	10
Sant Cugat Sesgarrigues	-	264	24	170	458	53
Sant Llorenç d'Hortons	5	167	14	162	348	66
Sant Martí Sarroca	1	45	42	146	234	69
Sant Pere de Riudebitlles	-	355	68	113	536	68
Sant Quintí de Mediona	-	137	27	70	234	49
Sant Sadurní d'Anoia	48	2.176	142	2.432	4.798	420
Santa Fe del Penedès	1	40	7	11	59	14
Santa Margarida i els Monjos	8	1.782	54	610	2.454	164
Subirats	14	256	33	611	914	109
Torrelavit	-	162	17	90	269	30
Torrelles de Foix	1	95	28	100	224	44
Vilafranca del Penedès	28	1.920	482	9.293	11.723	1.364
Vilobí del Penedès	12	173	25	48	258	35
Total trimestre	160	11.310	1.288	17.576	30.334	3.285

ALT PENEDEÈS, 3r trimestre '12

Afiliats per sectors econòmics	Agricultura	Indústria	Construcció	Serveis	Total	Comptes de cotització
Canyelles	-	51	15	170	236	56
Cubelles	3	46	141	754	944	248
Olivella	-	7	15	115	137	36
Sant Pere de Ribes	5	359	223	3.257	3.844	542
Sitges	1	135	202	5.023	5.361	1.067
Vilanova i la Geltrú	5	2.782	577	7.594	10.958	1.724
Total trimestre	14	3.380	1.173	16.913	21.480	3.673

GARRAF, 3r trim. '12

Nota: les dades del Règim General de la Seguretat Social d'aquest trimestre no inclouen ni el Sistema Especial Agrari ni el Sistema Especial de Treballadors de la Llar, integrats recentment.

Autònoms per sectors econòmics a l'ALT PENEDEÈS i el GARRAF

Autònoms per sectors econòmics	Agricultura	Indústria	Construcció	Serveis	Total
Avinyonet del Penedès	43	14	19	93	169
Les Cabanyes	5	8	10	46	69
Castellet i la Gornal	19	7	29	89	144
Castellví de la Marca	48	16	21	70	155
Font-rubí	63	25	35	73	196
Gelida	10	49	63	308	430
La Granada	19	22	25	92	158
Mediona	16	13	24	70	123
Olèrdola	28	34	48	203	313
Olesa de Bonesvalls	3	9	49	107	168
Pacs del Penedès	3	13	15	59	90
El Pla del Penedès	23	9	11	40	83
Pontons	11	5	8	13	37
Puigdàlber	5	5	5	36	51
Sant Cugat Sesgarrigues	13	10	21	51	95
Sant Llorenç d'Hortons	19	17	27	114	177
Sant Martí Sarroca	81	27	57	163	328
Sant Pere de Riudebitlles	6	28	29	127	190
Sant Quintí de Mediona	13	32	40	85	170
Sant Sadurní d'Anoia	35	129	111	553	828
Santa Fe del Penedès	2	2	12	17	33
Santa Margarida i els Monjos	28	33	68	233	362
Subirats	53	30	49	173	305
Torrelavit	25	12	20	61	118
Torrelles de Foix	31	12	29	75	147
Vilafranca del Penedès	85	229	294	1.840	2.448
Vilobí del Penedès	27	16	24	62	129
Total trimestre	714	806	1.143	4.853	7.516

ALT PENEDEÈS, 3r trimestre '12

Autònoms per sectors econòmics	Agricultura	Indústria	Construcció	Serveis	Total
Canyelles	1	26	74	253	354
Cubelles	4	57	170	653	884
Olivella	4	13	47	206	270
Sant Pere de Ribes	19	143	371	1.473	2.006
Sitges	7	95	233	2.035	2.370
Vilanova i la Geltrú	43	246	524	2.982	3.795
Total trimestre	78	580	1.419	7.602	9.679

GARRAF, 3r trim. '12

Indicadors sectorials a l'ALT PENEDEÈS i el GARRAF

	Indicadors	ALT PENEDEÈS		GARRAF	
		3r trimestre 2012	% variació 3r trim. 12/ 3r trim. 11	3r trimestre 2012	% variació 3r trim. 12/ 3r trim. 11
Activitat econòmica general	Comptes de cotització	3.285	-2,52	3.673	-4,22
	Assalariats*	30.334	-4,38	21.480	-6,60
	Autònoms	7.516	-1,55	9.679	-2,12
	Aturats (setembre)	8.605	6,12	13.439	6,72
	Taxa d'atur (%) (setembre)	15,39	-	16,86	-
	Contractació	9.664	-9,73	9.250	-5,91
	Sinistralitat laboral	263	-25,28	195	-17,02
	AGRICULTURA				
Comptes de cotització	45	7,14	8	-27,27	
Assalariats*	160	5,96	14	-26,32	
Autònoms	714	-4,55	78	-2,50	
Aturats (setembre)	534	20,54	132	17,86	
Contractació	2.416	-6,57	168	1,20	
Sinistralitat laboral	16	-27,27		-28,57	
INDÚSTRIA					
Comptes de cotització	589	-3,44	224	-10,76	
Assalariats*	11.310	-2,73	3.380	-6,66	
Autònoms	806	-3,70	580	-1,53	
Aturats (setembre)	1.685	-1,58	1.583	1,02	
Contractació	1.135	-11,81	353	11,36	
Sinistralitat laboral	101	-26,28	31	-24,39	
CONSTRUCCIÓ					
Comptes de cotització	342	-15,35	361	-20,13	
Assalariats*	1.288	-18,33	1.173	-25,76	
Autònoms	1.143	-6,08	1.419	-10,92	
Aturats (setembre)	1.003	-4,02	2.243	-1,02	
Contractació	233	-24,10	277	-39,78	
Sinistralitat laboral	17	-22,73	13	-69,77	
SERVEIS					
Comptes de cotització	2.309	-0,22	3.080	-1,31	
Assalariats*	17.576	-4,31	16.913	-4,87	
Autònoms	4.853	0,43	7.602	-0,33	
Aturats (setembre)	4.852	11,23	8.893	11,71	
Contractació	5.880	-9,90	8.452	-4,91	
Sinistralitat laboral	129	-24,56	146	1,39	
Sectors d'activitat					

3r trimestre '12

CCAE 2009

*Les dades del Règim General de la Seguretat Social d'aquest trimestre no inclouen ni el Sistema Especial Agrari ni el Sistema Especial de Treballadors de la Llar, integrats recentment.

MANCOMUNITAT PENEDÈS-GARRAF

Servei d'iniciatives econòmiques

MANCOMUNITAT PENEDÈS-GARRAF
Servei d'Iniciatives Econòmiques
Unió, 81-87, 2a planta (IMET)
08800 Vilanova i la Geltrú
Tel. i Fax: 93 814 01 89



MANCOMUNITAT PENEDÈS-GARRAF
Servei d'Iniciatives Econòmiques
Plaça Penedès, 3, 2a planta
08720 Vilafranca del Penedès
Tel. i Fax: 93 817 24 23

